

# KRH新卒採用のご案内

～2024年卒業生向け～

現在  
大募集中!



## 【KRHとは?】

私たち、KRH株式会社は、『次世代足場システム(クサビ式足場)のパイオニア』として、独自の技術とサービスで、全国に事業を展開しております。  
弊社が取り扱う足場とは、縁の下の力持ち的存在です。生活に重要な建物や、休日にショッピングに行く建物もまずは足場がなければ何もできないのです。その仮設足場を組み立てるための基礎を作り上げたのが、私たちKRHの技術です。その技術をより全国に広めるためにKRHでは、全国の足場の会社の中でも珍しいことに「販売」「レンタル」「工事・架組工事」「工事委託」のトータルサービスを行っています。



職種を  
ご紹介!

## KRHと一緒に働く新卒採用 大募集!



KRHが最も大切にしているのは、人です。すべては人の力にかかっていると考えております。今年も新たな仲間を迎え入れるべく、新卒採用を積極募集中です!あなたからのご応募を社員一同、心よりお待ちしております。

## 応募内容

詳しい業務内容は別紙のパンフレットやホームページでご確認ください。

### 【営業】



【業務内容】足場部材の販売、及びレンタルの営業か、工事営業どちらか適性を見て研修後に配属されます。足場をしっかり理解した上で、お客様にご提案していただきます。

給与 月給：250,000円

### 【施工職人】



【業務内容】住宅・マンション等の現場で足場の組み立て・建物が出来た後に足場を解体する作業等の施工をお任せします。体を動かして働きたい方大歓迎!

給与 月給：250,000円

### 【構内作業】



【業務内容】資材が置いてある各支店の構内にて、資材整理、出荷返却材の検収を行います。最初は資材の名前・形・重さ等を覚えて頂きます。

給与 月給：250,000円

### 【営業事務】



【業務内容】商品の受発注、各種帳票の作成、経費精算計上業務、勤怠書類管理、車輛管理などを行います。先輩社員が丁寧に教えますのでご安心ください。

給与 月給：180,000円

詳しい業務内容は別紙のパンフレットやホームページでご確認ください。

## KRH足場現場の施工事例



高富浄化センター  
岐阜県



サンシャイン京楽南店  
愛知県



W-inds. 茂木ステージ  
栃木県

### 【KRHの施工技術について】

KRHは、クサビ式足場技術が誕生して以来、そのポテンシャルを最大限に活かす製造・架組技術の向上に努めてきました。その結果、当社のクサビ式足場システムは業界の主流となり、当初の低層建築用から中高層建築にまでその用途を広げています。今や高まるばかりのクサビ式足場のニーズに応えKRHは改めて創業の原点に立ち返り、製造からレンタル、架組工事に至るトータルサポートシステムを整えました。

他 施工事例は弊社ホームページの「事例紹介」をご覧ください。



新宿 NSビル クリスマスツリー  
東京都



桑名市貯水タンク  
三重県



ヤマト運輸 物流ターミナル  
神奈川県



## ≡ 新卒の方が働きやすい制度をご紹介します!



KRHでは安心して仕事ができる環境、仕事しやすい環境はどうかを考え社員の考えや気持ちに反映できるような制度を用意しています。その一部をご紹介します。

### 社内制度



#### 【社宅制度】

一人暮らしを始めたい方には借り入れ社宅をご用意しています!  
社宅費用のご負担は25%!  
(残り75%は会社負担になります)  
生活に必要な家電もご用意しています!  
【備え付け家電】※ご希望の方のみ  
電子レンジ、冷蔵庫、洗濯機、TV、照明器具など

#### 【社宅制度のご利用条件】

- ・ご通勤に2時間以上必要な方
- ・社宅利用後3年間のみのご利用

#### 社宅制度ご利用者のインタビュー



入社3年目 佐藤さん

僕は現在会社近くのロフト付きのワンルーム借上社宅に月1万円程度で住んでいます。お休みの日は給料で買ったゲームをしたり、料理に挑戦したりと初めての一人暮らしを満喫中です!さらに、必須家電も会社が用意してくれたため、余裕のある暮らしができます。貯金もしやすい!仕事へのモチベーションにもなりますね!



より安心安全に新卒の方々に働いていただける制度となっています!「新社会人になって一人暮らしをしてみたい」という方にオススメです!

#### 【福利厚生】

##### 社員旅行



年に一度の社員旅行は参加が自由で、過去には海外への社員旅行も開催されました。また旅行での費用は全て会社負担になっています。日頃関われない部署の方との交流もでき、さらに仕事へのモチベーションが上がる制度になっています。

##### フィットネスジムの利用(関東限定)



フィットネスジムが無料で通う事が出来る制度となっており日頃の仕事の疲れのリフレッシュや運動不足解消ができると社員から大変人気です。仕事終わりのちょっとした時間の利用や休日にゆっくり利用する方など社員の健康管理も担った制度となっています。

##### 会員制のホテルの利用



KRHが契約している会員制ホテルの利用が可能でこちらも休暇を利用してリフレッシュができる人気の制度となっています。普段は泊まることがなかなか出来ないホテルで心身ともに癒される、特別な福利厚生となっています。

他にも手厚い福利厚生やフレックスタイム制度も導入しており、安心して仕事ができる環境やモチベーションを上げるための環境を整えています!

## ＼さらに他社と比較したKRHの魅力をご紹介します!



### 同業他社の給与比較

POINT

「高卒者でも大卒者でも覚えること身に付ける技術は同じであるため」というKRHの考えのもと、同業他社の大卒採用と同等以上の給与になっています!

KRH 株式会社 高卒・大卒採用	東証二部上場建設 足場企業 【大学新卒採用】	建設部材レンタル リース業 【大学新卒採用】	超軽量足場販売企業 【大学新卒採用】
初任給 250,000円/月	初任給 230,000円/月	初任給 200,000円/月	初任給 220,000円/月

### 年間休日/有給休暇について

POINT

年間休日120日以上+有給休暇取得の徹底

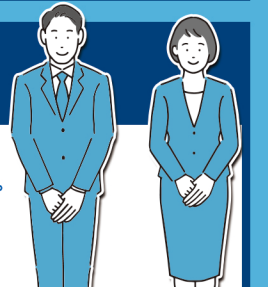


【KRHの年間休日について】建設業界は休日日数が少ないイメージがあるかと思いますが、弊社では2024年度より完全週休2日制(年間休日120日以上)を導入することとなりました。時代によって変化・対応し従業員の皆様がより働きやすい環境を、これからも目指していきます。

【KRHの有給休暇について】新卒入社の方には4月1日に入社頂くと、1ヶ月後の5月1日には有給休暇が10日間付与されます。KRHはプライベートの時間もしっかりと確保する取り組みをしています。

最後に

## 保護者の皆様へ安全面の取り組みについて



弊社では安全第一をモットーに安全管理を徹底し、労働災害を極限まで減らしていこうと、努力を重ねております。限りなく少ない事故件数で抑えられるのは、毎月の会議での安全に対する周知や日々の安全管理、指導の成果だと思っております。

具体的を実施していることは…  
【①作業中の安全帯使用率100%達成】 【②定期的な健康診断実施の徹底】 【③安全衛生教育の実施】  
【④災害防止協議会、安全衛生委員会の開催】 【⑤現地でのKY(危険予知)活動、6S\*活動の実施】

この5つの取り組みを中心に、常に安全面を保つ方法を考え実行しています。他にも保護者様の安全面を含む疑問やご不明点は下記までお気軽にお問い合わせください。

TEL : 03-5436-8001/FAX : 03-5436-8002 メールアドレス : recruit@krh.co.jp 総務部 人事課 採用担当者まで  
弊社ホームページでは詳細な求人内容や会社情報が確認でき、YouTubeチャンネルでは弊社社員の働く姿を見ることが出来ます。



\* 6S 活動=整理 (Seiri) 整頓 (Seiton) 清掃 (Seiso) 清潔 (Seiketsu) 躰 (Shitsuke) 作法 (Saho)